

8 DE AGOSTO DE 2020

Nikon | LEARN & EXPLORE

PRINCIPIANTE

Comprender el AF en las cámaras sin espejo serie Z

Con KEITH LADZINSKI



© Keith Ladzinski

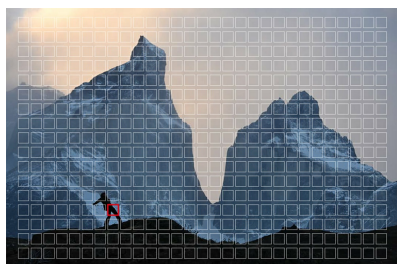
En muchos casos, una fotografía funciona mejor con el sujeto fuera del centro. Debido a que las cámaras de la serie Z ofrecen tantos puntos de enfoque, los fotógrafos ahora pueden colocar el punto AF donde está el sujeto, en lugar de tener que centrar el sujeto para enfocar, mantenga presionado el botón disparador hasta la mitad y luego vuelva a componer.

El Sistema AF en la nueva cámara sin espejo serie Z de Nikon es intrínsecamente diferente de lo que se encuentra en las DSLR de Nikon. ¿Por qué? Cuando se utiliza el enfoque automático a través del visor óptico, las DSLR utilizan el enfoque automático de detección de fase, por lo que la cámara utiliza un sensor de enfoque automático separado en el cuerpo de la misma. En las DSLR Live View, la detección de contraste de fotografía se utiliza en el sensor de imágenes. Las cámaras de la serie Z utilizan el enfoque automático de detección de fase colocado directamente en el sensor de imagen y

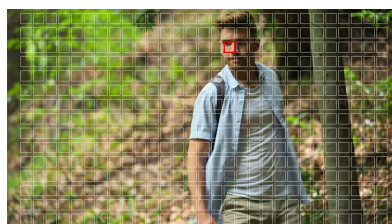
el enfoque automático de detección de contraste (que se utiliza cuando la cámara lo considera necesario para cambiar).

- El Z 7 cuenta con 493 puntos AF, de los cuales 435 se usan para video.
- El Z 6 cuenta con 273 puntos AF, de los cuales 231 se usan para video.

Otra diferencia entre los dos sistemas de cámaras es que algunos de los modos de enfoque en una DSLR son diferentes de los que se encuentran en las cámaras sin espejo del sistema Z. Por lo tanto, hemos creado una guía práctica para ayudarlo a familiarizarse con los modos de enfoque automático de la serie Z y cuándo usarlos, hemos escrito mucho sobre el uso de las AF DSLR a lo largo de los años.



La Z 7 ofrece 493 puntos AF para fotografía fija: usando un solo punto AF y colocándolo sobre el sujeto, no es necesario enfocar y recomponer porque los puntos AF cubren casi toda la escena.



LA Z 7 ofrece 435 puntos AF para video (16: 9), lo que facilita el uso de un solo punto AF para enfocar un sujeto estático.

Los Modos de área AF en las cámaras sin espejo de la serie Z:

- **El AF de zona pequeña** utiliza este modo para los sujetos estacionarios; el enfoque en un punto seleccionado dentro del marco.
- **El AF de punto individual (AF-S)** utiliza este modo cuando el enfoque preciso es fundamental, para los sujetos estáticos
- **El AF de área dinámica (AF-C)** utiliza este modo para los sujetos en movimiento o estacionarios en los que su posición exacta en el marco es menos precisa.
- **El AF de área ampliada (S)** para la fotografía de sujetos estacionarios o en movimiento; los sujetos en movimiento que son difíciles de mantener dentro del marco mediante un punto único. Utilice este para áreas más amplias que el AF de punto único.
- **El AF de área ampliada (L)** para capturar sujetos en movimiento o estacionarios, los sujetos en movimiento que son difíciles de mantener dentro del marco mediante un punto único. Utilice este para áreas más amplias que el AF de área ampliada (S).
- **El área AF automática** (con la detección de rostros desactivada) debe utilizarse al tomar fotos de sujetos en movimiento y estacionarios en los que los rostros no son la prioridad.
- **El área AF automática** (mediante seguimiento de sujeto) se utiliza al fotografiar sujetos en movimiento (incluso la Detección de rostros en los retratos).

Tanto en el sistema de las cámaras Nikon sin espejo y las DSLR de Nikon, se utiliza el AF-S para los sujetos estacionarios y el AF-C para los sujetos en movimiento. Cada uno incluye AF-F para video y MF (Enfoque Manual) cuando usted, como fotógrafo, desea un control manual completo del enfoque cuando toma fotografías o realiza videos. Las cámaras del sistema Z también ofrecen AF-C para tomas de video.

Debido a que las cámaras de la serie Z cuentan con un Visor Electrónico (EVF), en realidad puede usar el visor para componer y grabar videos, a diferencia de cuando se usa una cámara réflex digital y la única forma de grabar videos es a través del Modo de Vista en Vivo (Live View).

Para captar video, puede usar el AF de punto único, área ampliada (S) o área ampliada (L) o área AF automática, así como AF-F o AF-C. En la guía adjunta,

encontrará explicaciones completas de para qué está diseñado cada uno de los modos de enfoque y cuál es el modo sugerido, para el tipo de fotografía que desea captar, cómo funcionan los modos y cuál sería el modo DSLR compatible. También hemos creado un cuadro fácil de ver que muestra qué modos de AF son adecuados para los tipos populares de sujetos.



Con

KEITH LADZINSKI

MÁS ARTÍCULOS DE ESTE COLABORADOR [▶](#)